



RÉSUMÉ

RAPPORT DE GESTION

2019



CAISSE DE PENSIONS
de la République et Canton du Jura

CHIFFRES CLÉS

AU 31 DÉCEMBRE 2019

Nombre
de personnes
assurées

7'054 (+117)

Hommes : 2'179 (+20)
Femmes : 4'875 (+97)

Employeurs affiliés

81 (-1)

Nombre
de bénéficiaires
de rentes

3'037 (+99)

Retraités : 2'277 (+78)

Conjoints : 388 (+10)

Invalides : 190 (+15)

Enfants : 182 (-4)

Performance nette
des placements

+ 11.64 %

(indice de référence
+ 11.48 %)

Charge totale
pour la gestion
de la fortune

0.39 % (-0.03%)

Rémunération
des avoirs des
assurés

2.5 % (1.0%)

Fortune nette de la Caisse ^a

CHF 1'395.5 mio

(CHF 1'252.2)

Engagements totaux
de la Caisse ^b

CHF 1'919 mio

(CHF 1'832)

Avoirs des assurés

CHF 872.8 mio

(CHF 844.4)

Engagements
des pensionnés

CHF 931.1 mio

(895.7 mio)

Provisions techniques

CHF 115.3 mio

(CHF 97.7 mio)

Taux
technique

2.0%

(2.25%)

Table de
mortalité
VZ 2010
(P2012)

Degré de couverture (a / b)

72.7 % (68.3%)

Réserve de
fluctuation valeurs

CHF 161 mios

(85 mios)

Taux de conversion
à 65/64 ans :

H : **5.634 %** (5.706%)

F : **5.697 %** (5.786%)

Frais administratifs

+ CHF 156.-

par personne assurée
ou bénéficiaire de rente

CONSEIL D'ADMINISTRATION	Fonction	Représentation
Pascal Charmillot	Courtételle	président 1 / 2
Stéphane Piquerez	Porrentruy	membre 2
Jocelyn Saucy	Delémont	" 2
Maxime Zuber	Moutier	" 2
Claude-Alain Chapatte	Vicques	membre 3
Christophe Maillard	Courtemaîche	" 3
Alphonse Poupon	Delémont	" 3
Claude Rebetez	Porrentruy	" 3

- 1: Le président est nommé alternativement parmi les administrateurs représentant les employeurs et parmi ceux représentant les assurés
- 2: Désignés par le Gouvernement et représentant l'Etat et les employeurs affiliés
- 3: Elus par l'Assemblée des délégués et représentant les assurés

Expert agréé (art. 30 LCPJU)

M. Gilles Guenat, AON Suisse SA, Neuchâtel
M. J.-M. Wanner, expert exécutant, AON Suisse SA

Organe de révision (art. 29 LCPJU)

PricewaterhouseCoopers, Lausanne

Conseiller institutionnel

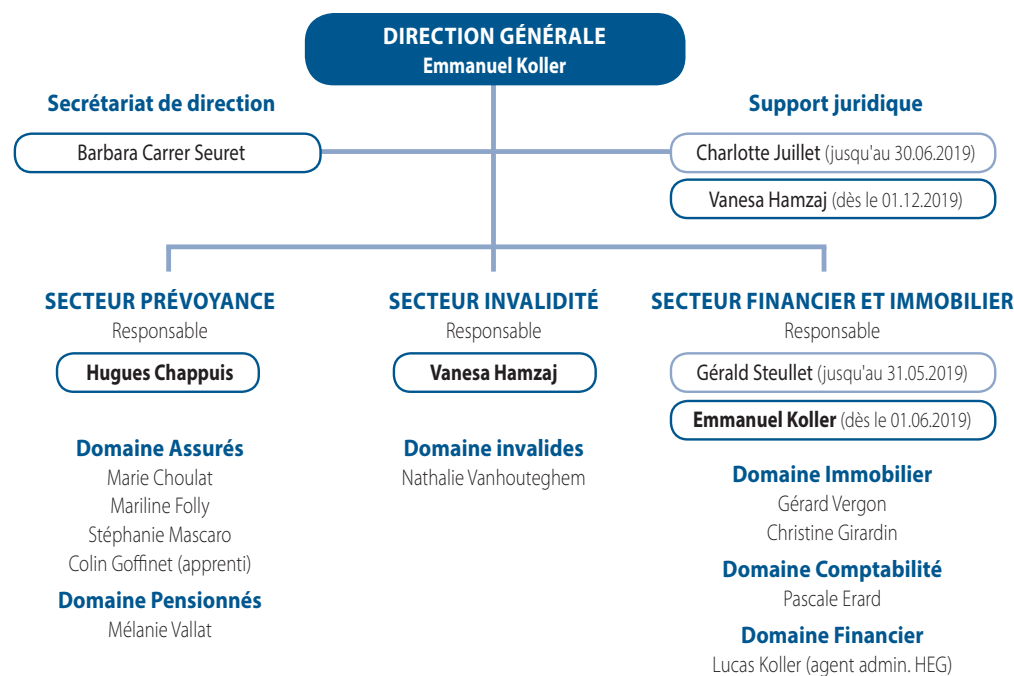
M. Pascal Frei, PPCmetrics SA, Zurich et Nyon

Dépositaire global

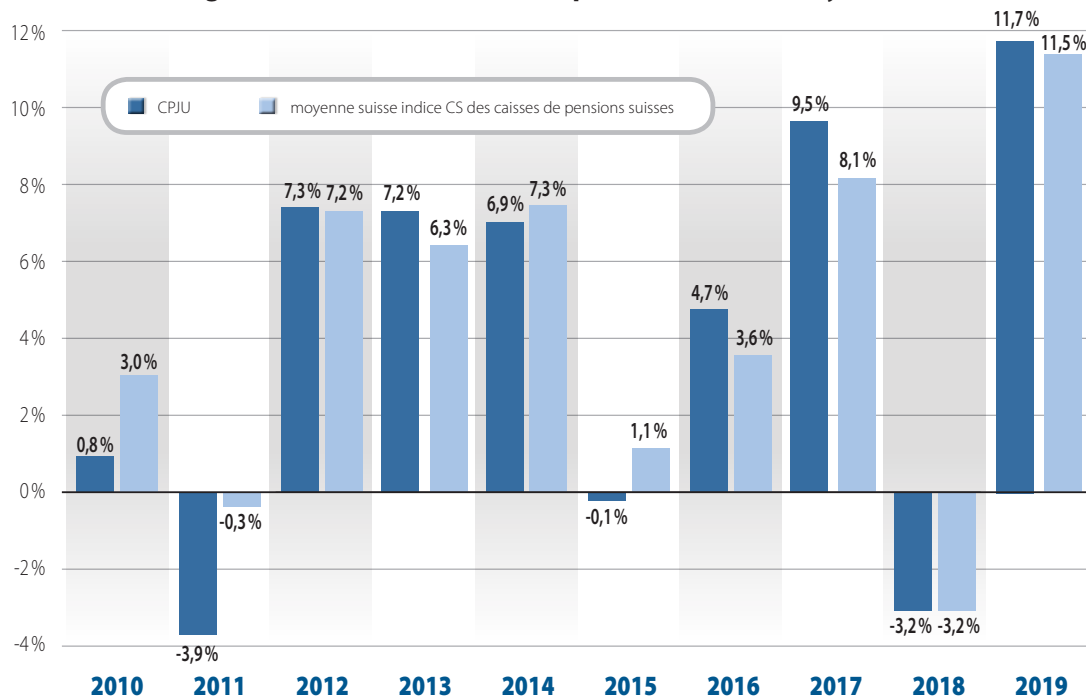
Credit Suisse, Zurich

Autorité de surveillance

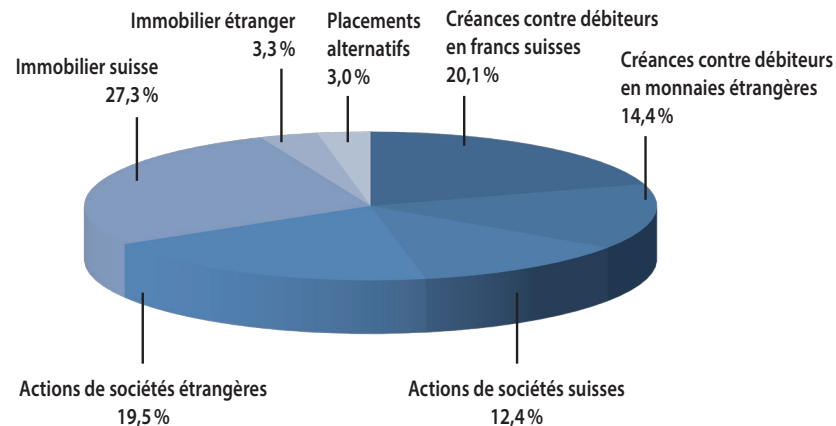
Autorité de surveillance LPP et des fondations de Suisse occidentale, Lausanne



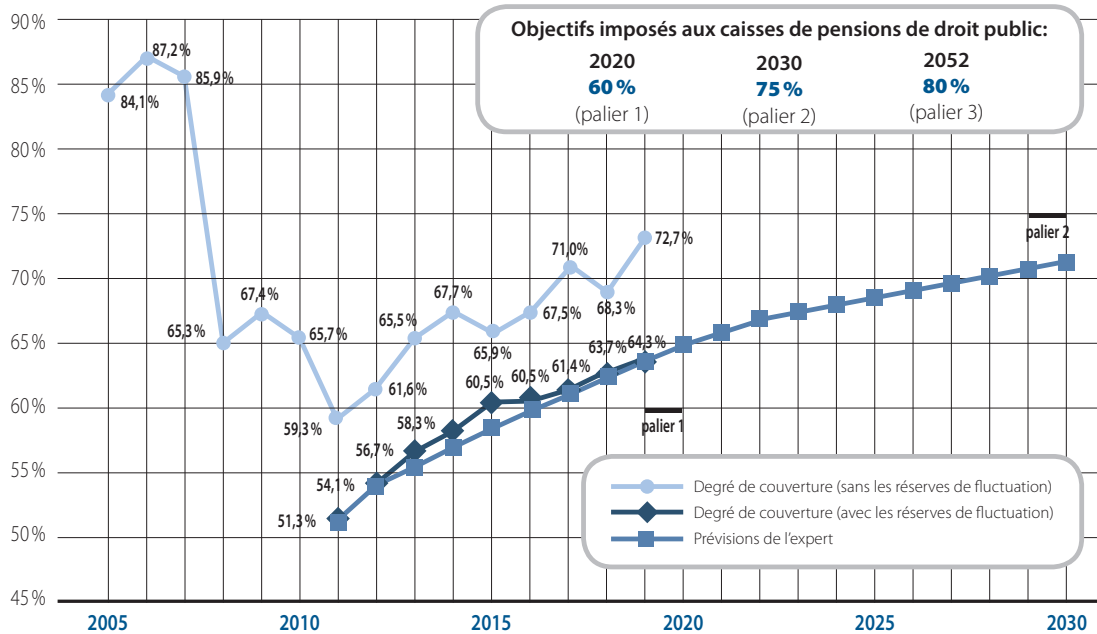
Performance globale de la fortune en comparaison avec la moyenne suisse



Répartition de la fortune par catégories de placements



Evolution du degré de couverture





CAISSE DE PENSIONS
de la République et Canton du Jura

Rue Auguste-Cuenin 2
Case postale 1132
CH- 2900 Porrentruy

Téléphone 032 465 94 40
Fax 032 466 71 40
Courriel: admin@cpju.ch

www.cpju.ch