



Présentation des comptes 2019 de la Caisse de pensions de la République et Canton du Jura Bureau de l'Assemblée des délégués 9 juin 2020



Contexte 2019 et situation actuelle

1. Décisions stratégiques 2019 : baisse du taux technique
2. Impact du Covid sur la caisse

Chiffres clés

1. Chiffres clés au 31 décembre 2019
2. Principaux indicateurs

Compte d'exploitation et bilan

1. Cash flow dans le domaine «assurance»
2. Dissolution et constitution de capitaux de prévoyance et de capitaux techniques
3. Frais d'administration

Informations complémentaires: durabilité, conclusion

Décisions stratégiques du Conseil en 2019



CAISSE DE PENSIONS
de la République et Canton du Jura

- **Baisse du taux technique de 2.25% à 2.00% (22 millions)**
- **Provision pour une baisse du taux technique de 2.00% à 1.75% (24 millions)**
- **Provision pour non adaptation du taux de conversion (15 millions)**
 - **Pourquoi** une baisse de taux technique ?
 1. Baisse des rendements attendus : taux d'intérêt négatif
 2. Directive fédérale DTA 4 : taux plafond 1.83%
 - **Coût ?**
 1. Augmentation des engagements bruts de la caisse: CHF 61mios
 2. ./.. Provision existante (de 2.25% à 2.00%): -CHF 15 mios
 3. Total: CHF 46 mios

=> Financé en totalité par le rendement de 11.6% sur la fortune en 2019 soit CHF 146 mios



- Le nouveau taux technique de 2% **n'est pas appliqué** sur le taux de conversion. Cela impliquerait une réduction des prestations de 3%, 6% avec un taux technique de 1.75%.
- Rappel : aujourd'hui sur le taux de conversion, nous sommes dans une phase transitoire valable jusqu'au 1^{er} février 2023 => 5.345 % à 65 ans pour un homme (ce taux de conversion correspond à un taux technique de 2.25%).
- A un taux technique de 1.75%, le taux de conversion devrait être de 5.029%.
- Les coûts induits par des taux de conversion plus favorables **sont pris en charge par des provisions ou sur les revenus de la fortune.**
- La caisse devra encore introduire une nouvelle table de mortalité. Actuellement, la table est VZ 2010 (P2012).
- Provision pour le passage à la nouvelle table pour les pensionnés mais pas pour le taux de conversion.

Décisions stratégiques du Conseil en 2019



CAISSE DE PENSIONS
de la République et Canton du Jura

- Répartition des produits de la fortune : CHF 146 mios
 - ./.. Financement de la baisse du taux technique: - CHF 46 mios
 - ./.. Rémunération des avoirs des assurés (2.5% + 0.5%) : - CHF 24 mios
 - ./.. Alimentation de la réserve de fluctuation de valeurs: - CHF 76 mios

La réserve de fluctuation de valeurs (RFV) sert à lisser les performances de la caisse est au 31.12.19 de :

CHF 161 mios

Parallèle avec caisse privée, la RFV de la CPJU permet d'avoir :

113% de taux de couverture

=> A servi à amortir les performances négatives du premier trimestre 2020

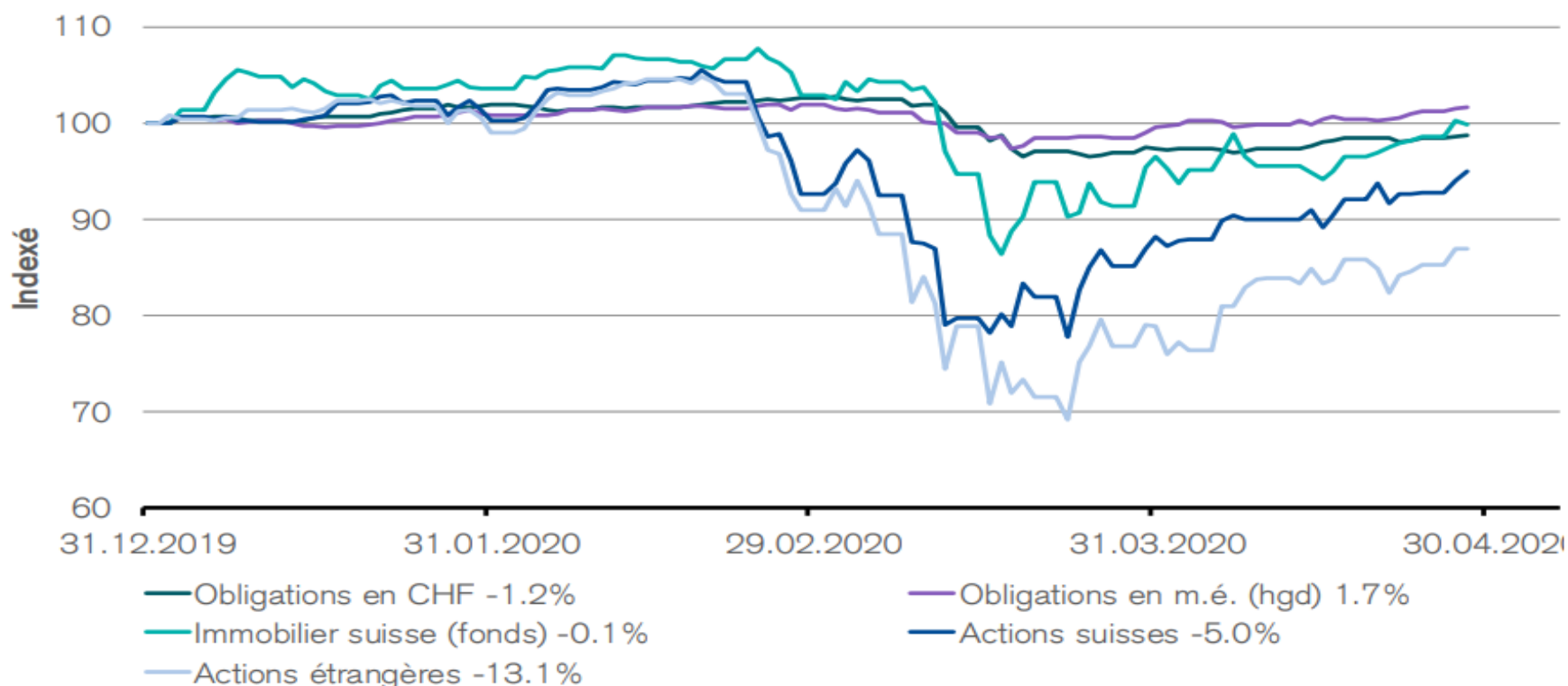


Impact de la pandémie sur les marchés boursiers / la caisse



Impact de la crise du coronavirus sur les principales classes d'actifs

Évolution similaire, intensité différenciée

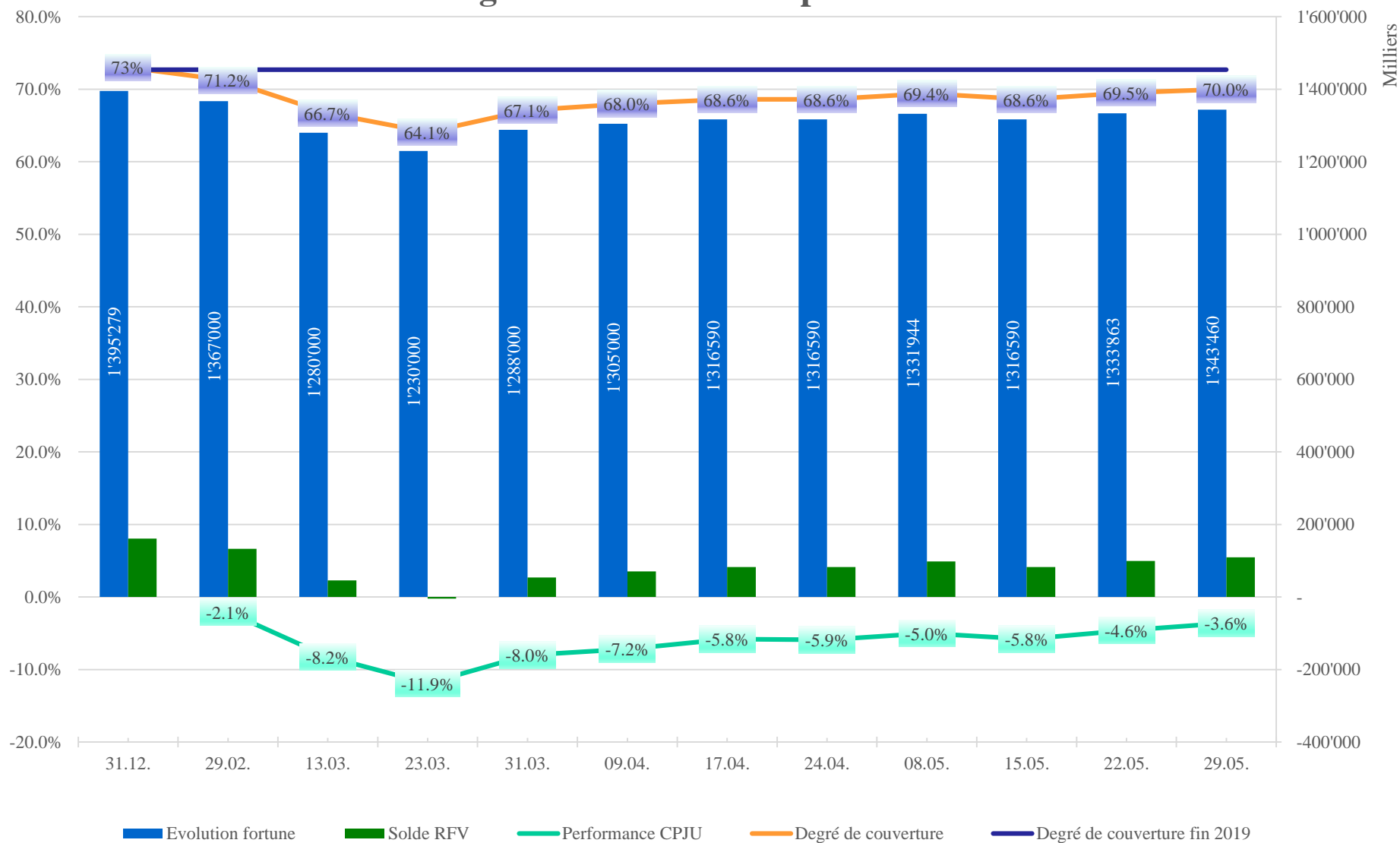


Source: Credit Suisse, Morningstar (2020). Période: 31.12.2019 au 29.04.2020.

Les performances historiques et les scénarios de marché financier ne constituent aucune garantie de résultats futurs.



Degré de couverture et performance



- **Suivi des performances de la caisse à la semaine, actions à discuter:**

- **Rebalancement des classes d'actifs :**

possibilité d'acheter ou de vendre des positions pour équilibrer les classes d'actifs (actions, immobilier, obligations)

- **3 niveaux de performance annuel pour le suivi:**



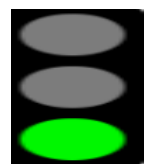
plus grand que -12% :

Plus de réserve, le conseil devrait réfléchir à des mesures



entre -5.0% et -12% :

Suivi très rapproché des performances sur les marchés



en dessous de -5.0% :

Réserve suffisante, suivi mensuel et trimestriel des bourses

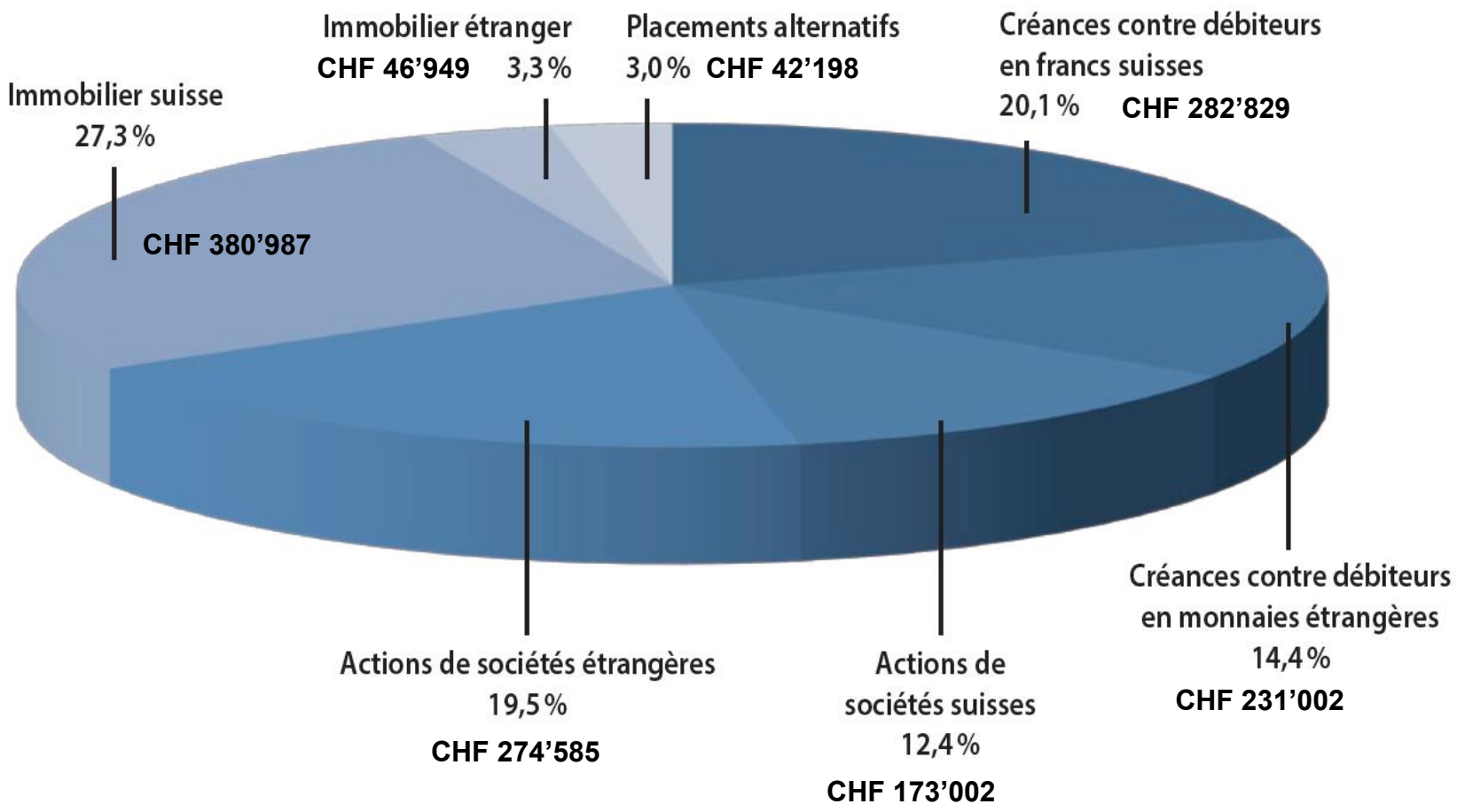


Chiffres clé

Bilan de la caisse : la fortune

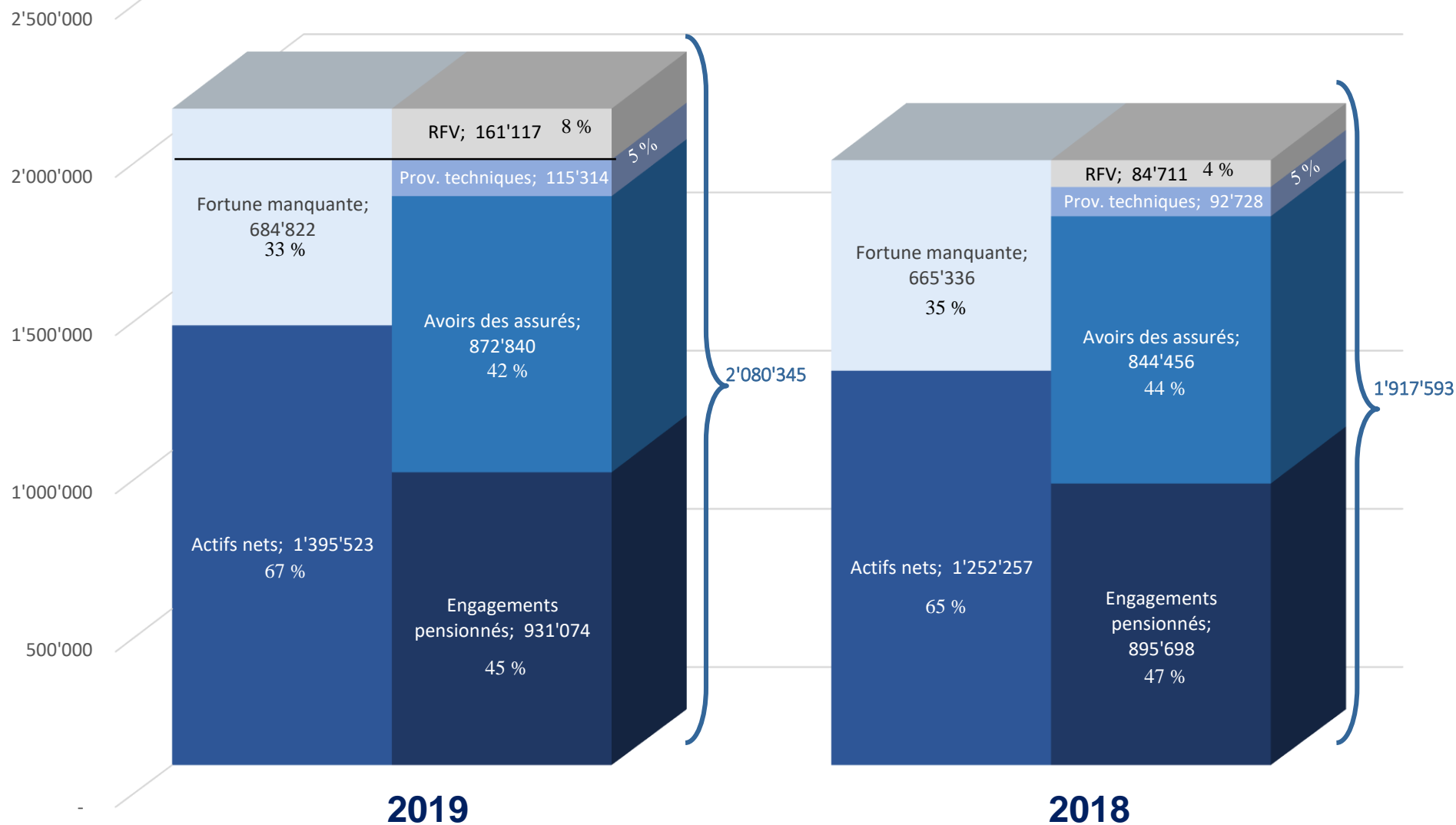
CHF 1'402'473'000

Répartition de la fortune par catégories de placements au 31.12.2019

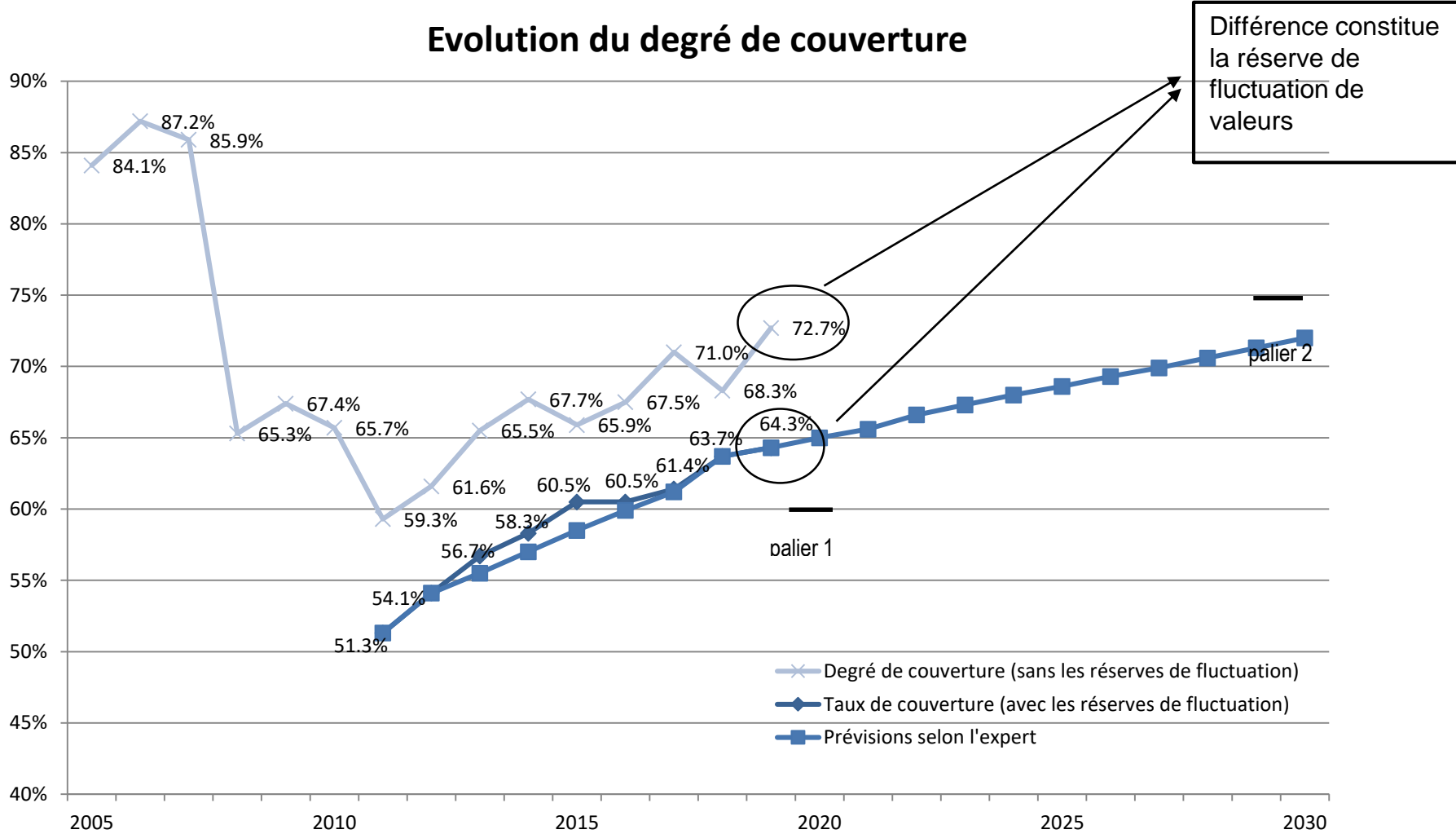




Actifs et Engagements de la caisse



Evolution du degré de couverture



Plan de financement – Autorité de surveillance AsSo (1)

- Dernier plan approuvé par l'Autorité le 12 avril 2018 sur la base des comptes à fin 2016 (permet la capitalisation partielle) :
 1. Taux initiaux : 9.6% pour les actifs et 51.3% pour le taux de couverture global
 2. Selon plan de financement actuel de la CPJU, le taux de couverture au 1er janvier 2052 atteindra 80%, déjà prévu que le taux sera inférieur à l'objectif de 75% en 2030 (71.3%)
 3. Prochain plan à présenter à l'Autorité : 2022 sur la base des comptes à fin 2021. **Actualisation des hypothèses : taux d'intérêt technique, table de mortalité, évolution des effectifs,**
 4. Le chemin de croissance est construit sur des projections à 35 ans se basant sur des hypothèses fixées de manière aussi réaliste que possible. En pratique, la réalité s'écartera forcément des simulations:
 1. Basé sur un rendement annuel moyen de 2.75%, les courbes suivent une évolution régulière du taux alors qu'en réalité ce ne sera pas le cas:
 1. Performances varient d'une année à l'autre de façon plus ou moins grande (volatilité).
 2. Evolution réelle des effectifs



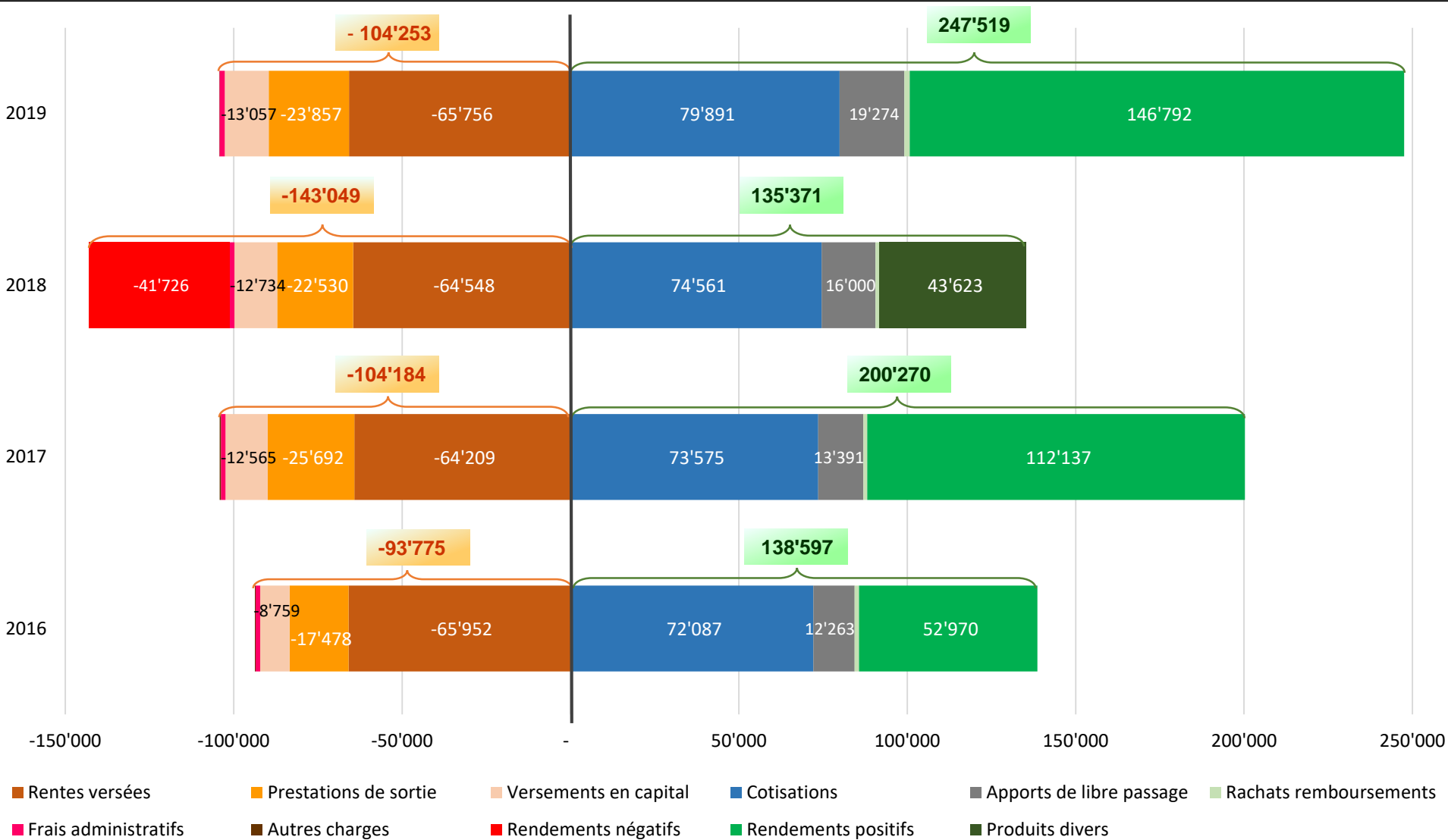
Compte d'exploitation

Compte d'exploitation



CAISSE DE PENSIONS
de la République et Canton du Jura

Cash-flows (en milliers de CHF)



Compte d'exploitation : mouvement sur les engagements et provisions



CAISSE DE PENSIONS
de la République et Canton du Jura

	2019	2018	Différence
Capitaux de prévoyance et provisions techniques (100 %)	1'919'228	1'832'882	86'346
Capital de prévoyance des assurés	872'840	844'456	28'384
Capital de prévoyance des pensionnés	931'074	895'698	35'376
Provision technique pour longévité	19'300	15'513	3'787
Provision technique pour fluct. des risques décès et inval.	6'020	5'840	180
Provision technique pour mesures d'accompagnement	31'551	39'543	- 7'992
Provision technique pour mesures d'accompagnement inval.	615	635	- 20
Provision technique pour événements spéciaux	0	15'000	- 15'000
Provision pour abaissement du taux technique	23'952	0	23'952
Provision pour rémunération future	4'364	0	4'364
Provision pour taux de conversion transitoires	13'465	15'078	- 1'613
Provision pour retraite	14'793	0	14'793
Fonds de réserve des membres de la Police cantonale	1'254	1'119	135
			0
Part de financement en répartition	- 684'822	- 665'336	- 19'486
Réserves de fluctuation	161'117	84'711	76'406

Cantons	Frais administratifs par assuré/pensionnés
Jura	CHF 156
Valais	CHF 153
Fribourg	CHF 160
Vaud	CHF 195
Genève	CHF 156
Neuchâtel	CHF 114
Tessin	CHF 122
Caisses privées	CHF 200



Durabilité

Durabilité des placements



CAISSE DE PENSIONS
de la République et Canton du Jura

Gérant	Actifs	Type de gestion	Indice	Total en CHF mn
Total Actions suisses			SPI TR	173.9
Mirabaud	Actions suisses S&M Cap	Actif	SPI Extra	43.0
Interne	Actions suisses de la BC Jura	Actif	SPI TR	1.1
CS	Actions suisses	Passif	SMI	129.8
Total Actions internationales			MSCI DM World ex CH Net	209.6
CS	Actions étrangères Small Cap	Passif	MSCI DM World Small Cap	30.1
Pictet	Actions étrangères	Passif	MSCI DM World ex CH Net	179.5
Total Actions des pays émergents			MSCI EM Net	65.0
Vontobel	Actions pays émergents	Actif	MSCI EM Net	37.0
CS	Actions pays émergents - CSIF	Passif	MSCI EM Net	28.0

- Mirabaud, Pictet, Vontobel et CS suivent les critères d'exclusion de l'ASIR
- Droits de vote : pas possible pour la caisse d'exercer directement car investit au-travers de fonds de placement, Mirabaud, Pictet et Vontobel ont des politiques de vote qui tiennent effectivement compte de critères de durabilité.

Durabilité des placements



CAISSE DE PENSIONS
de la République et Canton du Jura

Indice : Benchmark consolidé		
Secteur	Poids en % dans le portefeuille	Poids en % de l'indice
Pornographie		0.4% 0.3% 0.4% 0.2% 0.1%
Alcool	0.6%	
Tabac	0.2%	
Energie nucléaire	0.4%	
Armement	0.2%	
Jeux d'argent	0.1%	
Total	1.5%	1.4%

Volume du fonds/portefeuille au 31.12.2019	1 396 751 822	
Investissements controversés en CHF	20 481 640	
Investissements controversés en % du portefeuille total	1.47%	

- Pourcentage de placements controversés toléré (1.49% en 2018)
- Vers plus de durabilité des placements:
 - Abandon des placements en matières 1ères au profit d'actions non cotées et infrastructures
 - Etablissement d'une charte pour une gestion immobilière durable
 - Best practice d'autres caisses